

YUKON

CANADA

ORDER-IN-COUNCIL 2018/124

HIGHWAYS ACT

Pursuant to the *Highways Act*, the Commissioner in Executive Council orders

1 Those portions of highway marked as Area 1 and Area 2 and outlined in bold on the map attached as Schedule 2, which are shown on Plan 50394 CLSR and described in Schedule 1, are closed.

Dated at Whitehorse, Yukon,
June 28

2018.

YUKON

CANADA

DÉCRET 2018/ 124

LOI SUR LA VOIRIE

La commissaire en conseil exécutif, conformément à la *Loi sur la voirie*, décrète :

1 Sont fermées les portions de route identifiées Zone 1 et Zone 2 et circonscrites en gras sur la carte jointe à titre d'annexe 2, lesquelles apparaissent sur le plan 50394 AATC et sont décrites à l'annexe 1.

Fait à Whitehorse, au Yukon,
le 28 juin

2018.



Commissioner of Yukon/Commissaire du Yukon

SCHEDULE 1

In Yukon, lying within Quad 105D/10, the lands located within surveyed parcels described as Roads on Plan 50394 CLSR, lot 24094 LTO, near Jackson Lake, more particularly described as Area 1 and Area 2 as follows:

All latitudes and longitudes hereinafter are referred to the North American Datum of 1983 and all bearings are based on the central meridian of UTM Zone 8, being 135° West Longitude;

Area 1

Commencing at Latitude 60°42'16.805"N and Longitude 135°16'04.621"W;

Thence north-easterly on a bearing of approximately 50° for a distance of approximately 12 metres to Latitude 60°42'17.050"N and Longitude 135°16'04.040"W;

Thence north-easterly on a bearing of approximately 3° for a distance of approximately 27 metres to Latitude 60°42'17.937"N and Longitude 135°16'03.947"W;

Thence north-westerly on a bearing of approximately 320° for a distance of approximately 119 metres to Latitude 60°42'20.865"N and Longitude 135°16'09.028"W;

Thence south-westerly on a bearing of approximately 230° for a distance of approximately 30 metres to Latitude 60°42'20.224"N and Longitude 135°16'10.553"W;

Thence south-easterly on a bearing of 140° for a distance of approximately 139 metres to the point of commencement;

ANNEXE 1

Au Yukon, dans le quadrilatère 105D/10, les terres situées dans les parcelles arpentées identifiées comme étant des routes sur le plan 50394 AATC, lot 24094 BTBF, près du lac Jackson, qui sont plus particulièrement décrites à titres de Zone 1 et Zone 2, comme suit :

Toutes les latitudes et longitudes ci-après se rapportent au système géodésique nord-américain de 1983 et tous les relèvements sont basés sur le méridien central de la zone 8 UTM, soit 135° de longitude ouest.

Zone 1

Commencant au point 60°42'16.805" de latitude nord et 135°16'04.621" de longitude ouest;

de là, en direction nord-est suivant un relèvement approximatif de 50° sur une distance approximative de 12 mètres jusqu'à 60°42'17.050" de latitude nord et 135°16'04.040" de longitude ouest;

de là, en direction nord-est suivant un relèvement approximatif de 3° sur une distance approximative de 27 mètres jusqu'à 60°42'17.937" de latitude nord et 135°16'03.947" de longitude ouest;

de là, en direction nord-ouest suivant un relèvement approximatif de 320° sur une distance approximative de 119 mètres jusqu'à 60°42'20.865" de latitude nord et 135°16'09.028" de longitude ouest;

de là, en direction sud-ouest suivant un relèvement approximatif de 230° sur une distance approximative de 30 mètres jusqu'à 60°42'20.224" de latitude nord et 135°16'10.553" de longitude ouest;

de là, en direction sud-est suivant un relèvement de 140° sur une distance approximative de 139 mètres jusqu'au point de départ;

Said parcel containing approximately 4 hectares.

Area 2

Commencing at Latitude 60°42'15.720"N and Longitude 135°16'04.178"W;

Thence south-westerly on a bearing of approximately 230° for a distance of approximately 54 metres to Latitude 60°42'14.578"N and Longitude 135°16'06.896"W;

Thence south-easterly on a bearing of approximately 155° for a distance of approximately 31 metres to Latitude 60°42'13.659"N and Longitude 135°16'06.007"W;

Thence north-easterly on a bearing of approximately 50° for a distance of approximately 40 metres to Latitude 60°42'14.499"N and Longitude 135°16'04.009"W;

Thence north-westerly on a bearing of 356° for a distance of approximately 38 metres to the point of commencement;

Said parcel containing approximately 1.4 hectares.

La superficie de ladite parcelle est d'environ 4 hectares.

Zone 2

Commencant au point 60°42'15.720" de latitude nord et 135°16'04.178" de longitude ouest;

de là, en direction sud-ouest suivant un relèvement approximatif de 230° sur une distance approximative de 54 mètres jusqu'à 60°42'14.578" de latitude nord et 135°16'06.896" de longitude ouest;

de là, en direction sud-est suivant un relèvement approximatif de 155° sur une distance approximative de 31 mètres jusqu'à 60°42'13.659" de latitude nord et 135°16'06.007" de longitude ouest;

de là, en direction nord-est suivant un relèvement approximatif de 50° sur une distance approximative de 40 mètres jusqu'à 60°42'14.499" de latitude nord et 135°16'04.009" de longitude ouest;

de là, en direction nord-ouest suivant un relèvement de 356° sur une distance approximative de 38 mètres jusqu'au point de départ;

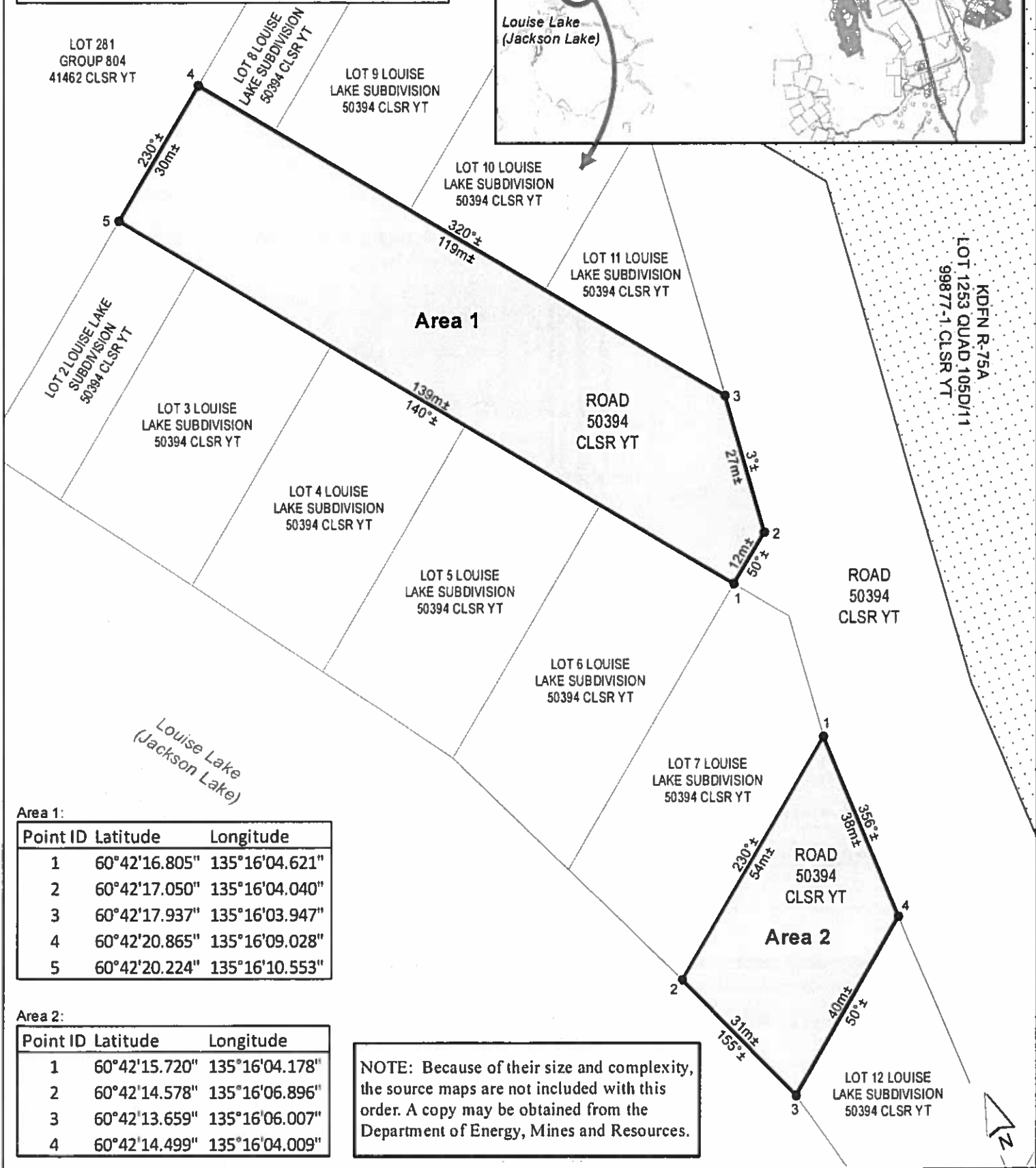
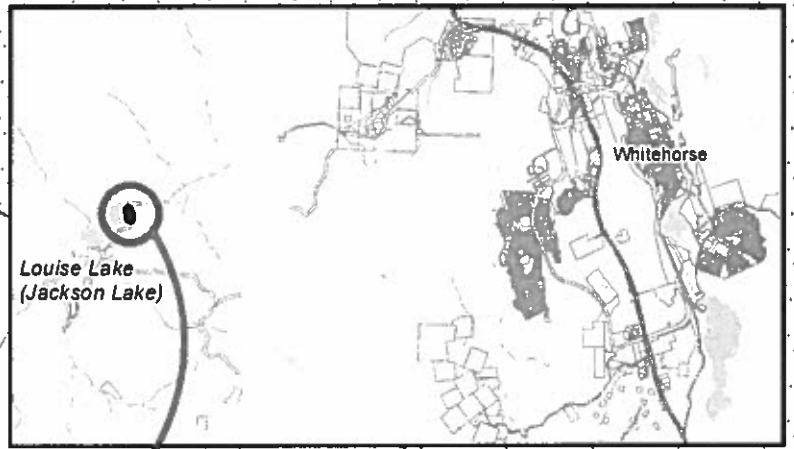
La superficie de ladite parcelle est d'environ 1,4 hectares.

Schedule 2

Shaded areas comprised of approximately
 Area 1: 4.0 hectares and Area 2: 1.4 hectares
 (Comprising portions of surveyed road identified on
 Plan 50394 CLSR, 24094 LTO).

Lat. 60°42' N, Lon. 135°16' W (approx.)

Scale 1:1000



Area 1:

Point ID	Latitude	Longitude
1	60°42'16.805"	135°16'04.621"
2	60°42'17.050"	135°16'04.040"
3	60°42'17.937"	135°16'03.947"
4	60°42'20.865"	135°16'09.028"
5	60°42'20.224"	135°16'10.553"

Area 2:

Point ID	Latitude	Longitude
1	60°42'15.720"	135°16'04.178"
2	60°42'14.578"	135°16'06.896"
3	60°42'13.659"	135°16'06.007"
4	60°42'14.499"	135°16'04.009"

NOTE: Because of their size and complexity, the source maps are not included with this order. A copy may be obtained from the Department of Energy, Mines and Resources.

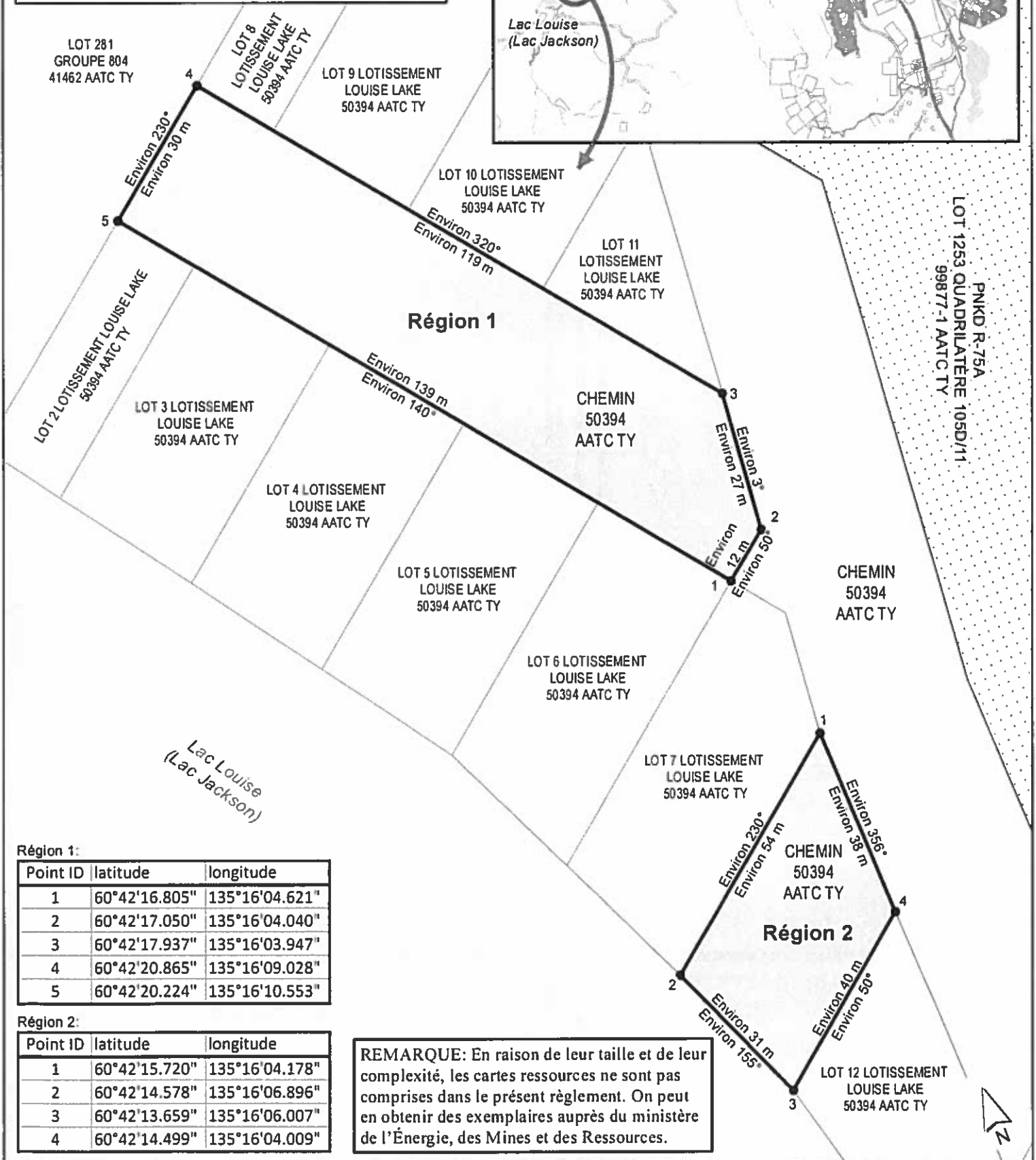
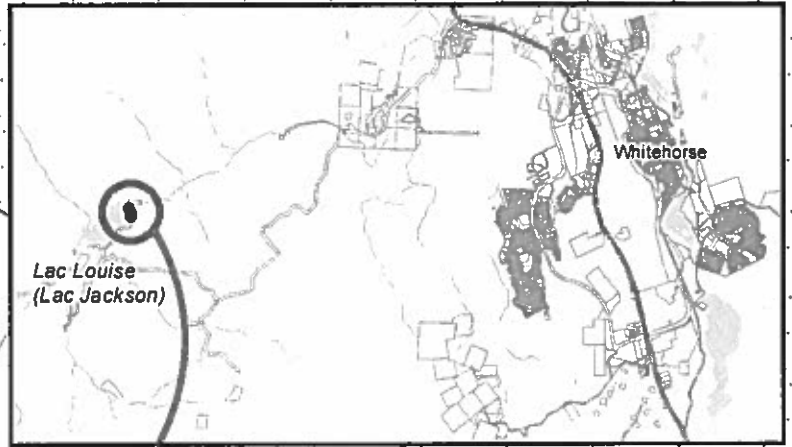


ANNEXE 2

La surface ombragée fait environ
 Région 1 : 4,0 hectares, Région 2 : 1,4 hectares
 (comprend les parties du chemin arpenté montré
 sur le plan 50394 AATC, 24094 BTBF).

Lat. 60°42' N, Lon. 135°16' O (environ)

Échelle 1:1000



Région 1:

Point ID	latitude	longitude
1	60°42'16.805"	135°16'04.621"
2	60°42'17.050"	135°16'04.040"
3	60°42'17.937"	135°16'03.947"
4	60°42'20.865"	135°16'09.028"
5	60°42'20.224"	135°16'10.553"

Région 2:

Point ID	latitude	longitude
1	60°42'15.720"	135°16'04.178"
2	60°42'14.578"	135°16'06.896"
3	60°42'13.659"	135°16'06.007"
4	60°42'14.499"	135°16'04.009"

REMARQUE: En raison de leur taille et de leur complexité, les cartes ressources ne sont pas comprises dans le présent règlement. On peut en obtenir des exemplaires auprès du ministère de l'Énergie, des Mines et des Ressources.

