

YUKON

CANADA

ORDER-IN-COUNCIL 2018/119

AREA DEVELOPMENT ACT

Pursuant to the *Area Development Act*, the Commissioner in Executive Council orders

1 The attached *Regulation to amend the Hotsprings Road Development Area Regulation (2018)* is made.

Dated at Whitehorse, Yukon,
June 28

2018.

YUKON

CANADA

DÉCRET 2018/ 119

LOI SUR L'AMÉNAGEMENT
RÉGIONAL

La commissaire en conseil exécutif, conformément à la *Loi sur l'aménagement régional*, décrète :

1 Est établi le *Règlement de 2018 modifiant le Règlement sur la région d'aménagement du chemin Hotsprings* paraissant en annexe.

Fait à Whitehorse, au Yukon,
le 28 juin

2018.



Commissioner of Yukon/Commissaire du Yukon

AREA DEVELOPMENT ACT**REGULATION TO AMEND THE
HOTSPRINGS ROAD DEVELOPMENT AREA
REGULATION (2018)**

1 This Regulation amends the *Hotsprings Road Development Area Regulation*.

2 In subsection 17(1), the expression "CMT – Commercial Mixed Use/Tourist Accommodation Zone" is replaced with the following:

CMTx1 – Commercial Mixed Use/Tourist Accommodation Zone

CMTx2 – Commercial Mixed Use/Tourist Accommodation Zone

CMTx3 – Commercial Mixed Use/Tourist Accommodation Zone

CMTx4 – Commercial Mixed Use/Tourist Accommodation Zone

CMTx5 – Commercial Mixed Use/Tourist Accommodation Zone

3 In Schedule A, the table headed "ZONE: Mixed Use/Tourist Accommodation Zone – CMT" is replaced with the tables in Schedule 1 to this Regulation.

4 Schedule B is amended by rezoning the areas identified in Schedule 2 to this Regulation as follows:

(a) for the area corresponding to "Area to be rezoned to CMTx1" in Schedule 2 to this Regulation, from CMT – Commercial Mixed Use/Tourist Accommodation Zone to CMTx1 – Commercial Mixed Use/Tourist Accommodation Zone;

(b) for the area identified as "Area to be rezoned to CMTx2" in Schedule 2 to this

LOI SUR L'AMÉNAGEMENT RÉGIONAL**RÈGLEMENT DE 2018 MODIFIANT LE
RÈGLEMENT SUR LA RÉGION
D'AMÉNAGEMENT DU CHEMIN
HOTSPRINGS**

1 Le présent règlement modifie le *Règlement sur la région d'aménagement du chemin Hotsprings*.

2 Le paragraphe 17(1) est modifié en remplaçant l'expression « CMT – Usage commercial mixte, hébergement touristique » par ce qui suit :

CMTx1 – Usage commercial mixte et hébergement touristique

CMTx2 – Usage commercial mixte et hébergement touristique

CMTx3 – Usage commercial mixte et hébergement touristique

CMTx4 – Usage commercial mixte et hébergement touristique

CMTx5 – Usage commercial mixte et hébergement touristique

3 L'annexe A est modifiée en remplaçant le tableau intitulé « Zone : Usage commercial mixte/hébergement touristique – CMT » par les tableaux à l'Annexe 1 du présent règlement.

4 L'annexe B est modifiée en rezonant les zones identifiées à l'Annexe 2 du présent règlement comme suit :

a) pour la zone identifiée « Zone à rezoner CMTx1 » à l'Annexe 2 du présent règlement, de CMT – Usage commercial mixte, à hébergement touristique à CMTx1 – Usage commercial mixte et hébergement touristique;

b) pour la zone identifiée « Zone à rezoner CMTx2 » à l'Annexe 2 du

Regulation, from CMT – Commercial Mixed Use/Tourist Accommodation to CMTx2 – Commercial Mixed Use/Tourist Accommodation;

(c) for the area identified as “Area to be rezoned to CMTx3” in Schedule 2 to this Regulation, from CMT – Commercial Mixed Use/Tourist Accommodation to CMTx3 – Commercial Mixed Use/Tourist Accommodation;

(d) for the area identified as “Area to be rezoned to CMTx4” in Schedule 2 to this Regulation, from CMT – Commercial Mixed Use/Tourist Accommodation to CMTx4 – Commercial Mixed Use/Tourist Accommodation; and

(e) for the area identified as “Area to be rezoned to CMTx5” in Schedule 2 to this Regulation, from CMT – Commercial Mixed Use/Tourist Accommodation to CMTx5 – Commercial Mixed Use/Tourist Accommodation.

présent règlement, de CMT – Usage commercial mixte, à hébergement touristique à CMTx2 – Usage commercial mixte et hébergement touristique;

c) pour la zone identifiée « Zone à rezoner CMTx3 » à l’Annexe 2 du présent règlement, de CMT – Usage commercial mixte, à hébergement touristique à CMTx3 – Usage commercial mixte et hébergement touristique;

d) pour la zone identifiée « Zone à rezoner CMTx4 » à l’Annexe 2 du présent règlement, de CMT – Usage commercial mixte, à hébergement touristique à CMTx4 – Usage commercial mixte et hébergement touristique;

e) pour la zone identifiée « Zone à rezoner CMTx5 » à l’Annexe 2 du présent règlement, de CMT – Usage commercial mixte, à hébergement touristique à CMTx5 - Usage commercial mixte et hébergement touristique.

Schedule 1

Annexe 1

ZONE: Commercial Mixed Use/Tourist Accommodation Zone – CMTx1	ZONE : Usage commercial mixte et hébergement temporaire – CMTx1
PURPOSE: To accommodate the development of recreational and tourism based facilities.	OBJECTIF : Cette désignation vise l'aménagement d'installations à caractère récréatif et touristique.
PERMITTED USES: Principal uses: Hotel or Motel Resorts RV Park/Commercial Campground Indoor/Outdoor Recreation Facilities Eating & Drinking Establishment Skiing/Hiking Facilities Travel Guiding Guest Cabin Accommodation Equestrian Centre Public Utilities Accessory Uses: Accessory Buildings Minor Agricultural Pursuits	USAGES AUTORISÉS : Usages principaux : Hôtel ou motel Centres de villégiature et de conférences Parc pour véhicule de plaisance/terrains de camping commerciaux Installations de loisirs intérieurs ou extérieurs Débits de restauration et de boisson Installations de ski ou de randonnée pédestre Service de guides pour touristes Cabanes d'invités Centre équestre Services publics Usages accessoires : Dépendances Travaux agricoles de faible envergure
DISCRETIONARY USES: Parks and Playgrounds	USAGES DISCRÉTIONNAIRES : Parcs et terrains de jeu
MINIMUM LOT SIZE: 10 hectares	SUPERFICIE RÉGLEMENTAIRE : 10 hectares
SITE COVERAGE: N/A	SURFACE CONSTRuite : s/o
FLOOR AREA: N/A	SUPERFICIE DE PLANCHER : s/o
MAXIMUM BUILDING HEIGHT: 10m	HAUTEUR MAXIMUM D'UN ÉDIFICE : 10m
MINIMUM REQUIRED YARD SETBACKS: Front: 10m Side: 15m Rear: 15m	COUR RÉGLEMENTAIRE : Avant: 10 m Latérale: 15 m Arrière: 15 m
DENSITY: N/A	DENSITÉ : s/o
SPECIAL PROVISIONS :	DISPOSITIONS SPÉCIALES :

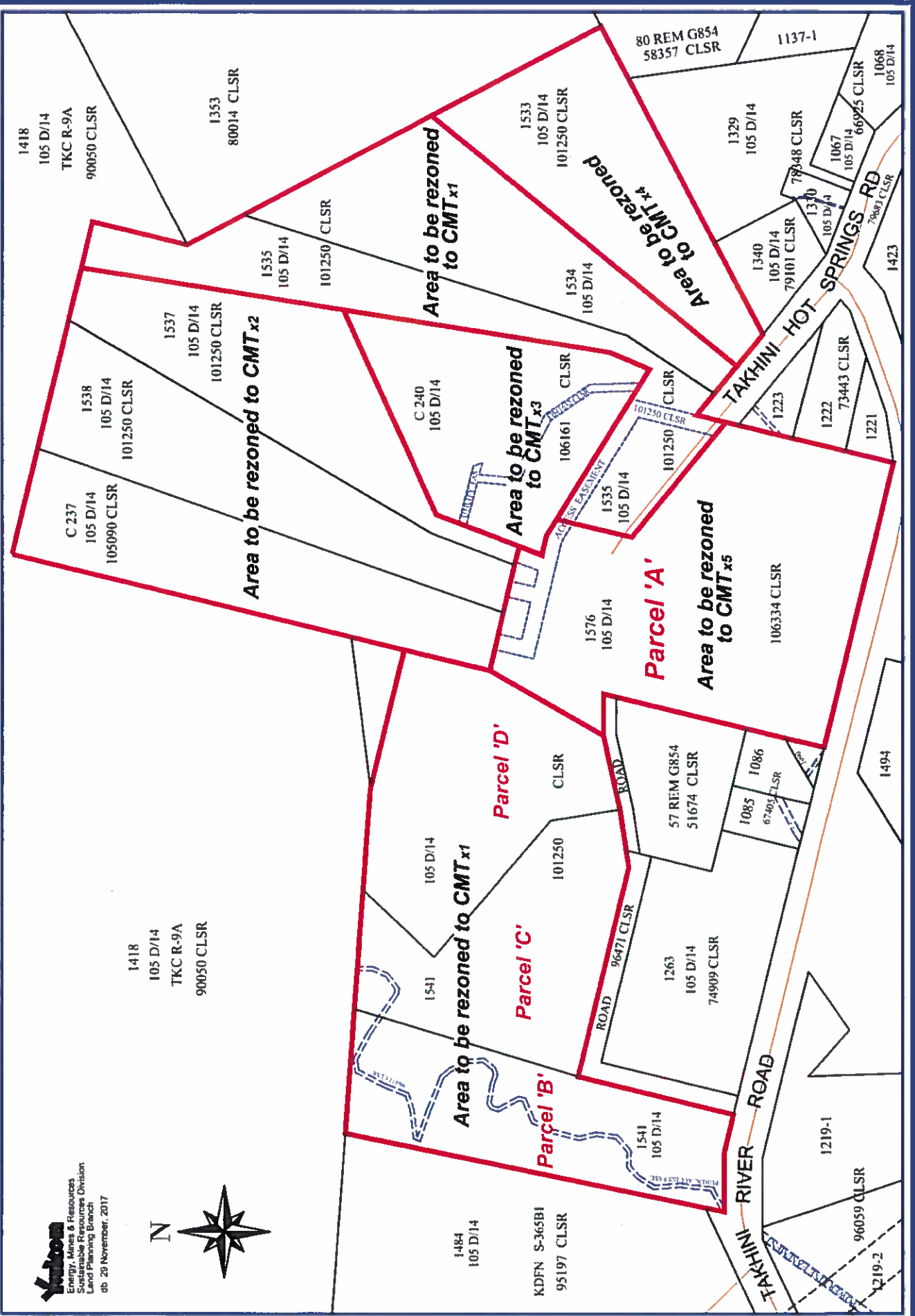
ZONE: Commercial Mixed Use/Tourist Accommodation Zone – CMTx2	ZONE : Usage commercial mixte et hébergement temporaire – CMTx2
PURPOSE: To accommodate the development of recreational and tourism based facilities along with allowing for limited residential use.	OBJECTIF : Cette désignation vise l'aménagement d'installations à caractère récréatif et touristique et permet un usage résidentiel restreint.
PERMITTED USES: Principal uses: Hotel or Motel Resorts RV Park/Commercial Campground Indoor/Outdoor Recreation Facilities Eating & Drinking Establishment Skiing/Hiking Facilities Travel Guiding Guest Cabin Accommodation Equestrian Centre Public Utilities Accessory Uses: One Single Family Dwelling Unit Accessory Buildings Minor Agricultural Pursuits	USAGES AUTORISÉS : Usages principaux : Hôtel ou motel Centres de villégiature et de conférences Parc pour véhicule de plaisance/terrains de camping commerciaux Installations de loisirs intérieurs ou extérieurs Débits de restauration et de boisson Installations de ski ou de randonnée pédestre Service de guides pour touristes Cabanes d'invités Centre équestre Services publics Usages accessoires : Une unité d'habitation unifamiliale Dépendances Travaux agricoles de faible envergure
DISCRETIONARY USES: Parks and Playgrounds	USAGES DISCRÉTIONNAIRES : Parcs et terrains de jeu
MINIMUM LOT SIZE: 10 hectares.	SUPERFICIE RÉGLEMENTAIRE : 10 hectares
SITE COVERAGE: N/A	SURFACE CONSTRUITE : s/o
FLOOR AREA: N/A	SUPERFICIE DE PLANCHER : s/o
MAXIMUM BUILDING HEIGHT: 10m	HAUTEUR MAXIMUM D'UN ÉDIFICE : 10 m
MINIMUM REQUIRED YARD SETBACKS: Front: 10m Side: 15m Rear: 15m	COUR RÉGLEMENTAIRE : Avant: 10 m Latérale: 15 m Arrière: 15 m
DENSITY: N/A	DENSITÉ : s/o
SPECIAL PROVISIONS:	DISPOSITIONS SPÉCIALES :

ZONE: Commercial Mixed Use/Tourist Accommodation Zone – CMTx3	ZONE : Usage commercial mixte et hébergement temporaire – CMTx3
PURPOSE: To accommodate the development of recreational and tourism based facilities along with allowing for three single family dwelling units as a discretionary use.	OBJECTIF : Cette désignation vise l'aménagement d'installations à caractère récréatif et touristique et à permettre trois unités d'habitation unifamiliales à titre d'usage discrétionnaire.
PERMITTED USES: Principal uses: Hotel or Motel Resorts RV Park/Commercial Campground Indoor/Outdoor Recreation Facilities Eating & Drinking Establishment Skiing/Hiking Facilities Travel Guiding Guest Cabin Accommodation Equestrian Centre Public Utilities Accessory Uses: Accessory Buildings Minor Agricultural Pursuits	USAGES AUTORISÉS : Usages principaux : Hôtel ou motel Centres de villégiature et de conférences Parc pour véhicule de plaisance/terrains de camping commerciaux Installations de loisirs intérieurs ou extérieurs Débits de restauration et de boisson Installations de ski ou de randonnée pédestre Service de guides pour touristes Cabanes d'invités Centre équestre Services publics Usages accessoires : Dépendances Travaux agricoles de faible envergure
DISCRETIONARY USES: Three Single Family Dwelling Units Parks and Playgrounds	USAGES DISCRÉTIONNAIRES : Trois unités d'habitation unifamiliales Parcs et terrains de jeu
MINIMUM LOT SIZE: 10 hectares.	SUPERFICIE RÉGLEMENTAIRE : 10 hectares
SITE COVERAGE: N/A	SURFACE CONSTRUITE : s/o
FLOOR AREA: N/A	SUPERFICIE DE PLANCHER : s/o
MAXIMUM BUILDING HEIGHT: 10m	HAUTEUR MAXIMUM D'UN ÉDIFICE : 10 m
MINIMUM REQUIRED YARD SETBACKS: Front: 10m Side: 15m Rear: 15m	COUR RÉGLEMENTAIRE : Avant: 10 m Latérale: 15 m Arrière: 15 m
DENSITY: N/A	DENSITÉ : s/o
SPECIAL PROVISIONS:	DISPOSITIONS SPÉCIALES :

ZONE: Commercial Mixed Use/Tourist Accommodation Zone – CMTx4	ZONE : Usage commercial mixte et hébergement temporaire – CMTx4
PURPOSE: To accommodate the development of recreational and tourism based facilities along with allowing for five single family dwelling units as a discretionary use.	OBJECTIF : Cette désignation vise l'aménagement d'installations à caractère récréatif et touristique et à permettre cinq unités d'habitation unifamiliales à titre d'usage discrétionnaire.
PERMITTED USES: Principal uses: Hotel or Motel Resorts RV Park/Commercial Campground Indoor/Outdoor Recreation Facilities Eating & Drinking Establishment Skiing/Hiking Facilities Travel Guiding Guest Cabin Accommodation Equestrian Centre Public Utilities Accessory Uses: Accessory Buildings Minor Agricultural Pursuits	USAGES AUTORISÉS : Usages principaux : Hôtel ou motel Centres de villégiature et de conférences Parc pour véhicule de plaisance/terrains de camping commerciaux Installations de loisirs intérieurs ou extérieurs Débits de restauration et de boisson Installations de ski ou de randonnée pédestre Service de guides pour touristes Cabanes d'invités Centre équestre Services publics Usages accessoires : Dépendances Travaux agricoles de faible envergure
DISCRETIONARY USES: Five Single Family Dwelling Units Parks and Playgrounds	USAGES DISCRÉTIONNAIRES : Cinq unités d'habitation unifamiliales Parcs et terrains de jeu
MINIMUM LOT SIZE: 10 hectares	SUPERFICIE RÉGLEMENTAIRE : 10 hectares
SITE COVERAGE: N/A	SURFACE CONSTRUITE : s/o
FLOOR AREA: N/A	SUPERFICIE DE PLANCHER : s/o
MAXIMUM BUILDING HEIGHT: 10m	HAUTEUR MAXIMUM D'UN ÉDIFICE : 10 m
MINIMUM REQUIRED YARD SETBACKS: Front: 10m Side: 15m Rear: 15m	COUR RÉGLEMENTAIRE : Avant: 10 m Latérale: 15 m Arrière: 15 m
DENSITY: N/A	DENSITÉ : s/o
SPECIAL PROVISIONS:	DISPOSITIONS SPÉCIALES :

ZONE: Commercial Mixed Use/Tourist Accommodation Zone – CMTx5	ZONE : Usage commercial mixte et hébergement temporaire – CMTx5
PURPOSE: To accommodate the development of recreational and tourism based facilities along with allowing for nine single family dwelling units as a discretionary use.	OBJECTIF : Cette désignation vise l'aménagement d'installations à caractère récréatif et touristique et à permettre neuf unités d'habitations unifamiliales à titre d'usage discrétionnaire.
PERMITTED USES: Principal uses: Hotel or Motel Resorts RV Park/Commercial Campground Indoor/Outdoor Recreation Facilities Eating & Drinking Establishment Skiing/Hiking Facilities Travel Guiding Guest Cabin Accommodation Equestrian Centre Public Utilities Accessory Uses: Accessory Buildings Minor Agricultural Pursuits	USAGES AUTORISÉS : Usages principaux : Hôtel ou motel Centres de villégiature et de conférences Parc pour véhicule de plaisance/terrains de camping commerciaux Installations de loisirs intérieurs ou extérieurs Débits de restauration et de boisson Installations de ski ou de randonnée pédestre Service de guides pour touristes Cabanes d'invités Centre équestre Services publics Usages accessoires : Dépendances Travaux agricoles de faible envergure
DISCRETIONARY USES: Nine Single Family Dwelling Units Parks and Playgrounds	USAGES DISCRÉTIONNAIRES : Neuf unités d'habitation unifamiliales Parcs et terrains de jeu
MINIMUM LOT SIZE: 10 hectares	SUPERFICIE RÉGLEMENTAIRE : 10 hectares
SITE COVERAGE: N/A	SURFACE CONSTRuite : s/o
FLOOR AREA: N/A	SUPERFICIE DE PLANCHER : s/o
MAXIMUM BUILDING HEIGHT: 10m	HAUTEUR MAXIMUM D'UN ÉDIFICE : 10m
MINIMUM REQUIRED YARD SETBACKS: Front: 10m Side: 15m Rear: 15m	COUR RÉGLEMENTAIRE : Avant: 10 m Latérale: 15 m Arrière: 15 m
DENSITY: N/A	DENSITÉ : s/o
SPECIAL PROVISION:	DISPOSITIONS SPÉCIALES :

Schedule 2 - Rezoning of CMT Mixed Use / Tourism Accommodation Zone to consolidate the residential development potential of CMT zoned lots.



Yukon
 Energy, Mines & Resources
 Land Use Resources Division
 Land Planning Branch
 dt 29 November, 2017



